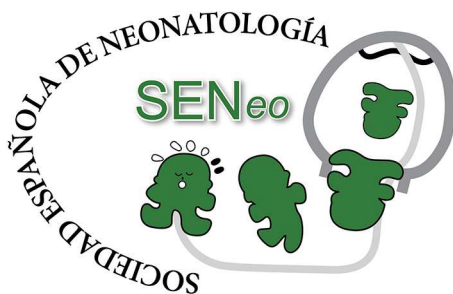


SEN1500

ANÁLISIS DE RESULTADOS DE SEGUIMIENTO A LOS DOS AÑOS DE EDAD CORREGIDA, 2012-2013



SOCIEDAD ESPAÑOLA DE NEONATOLOGÍA

Marzo 2017

INDICE

1. Centros participantes y colaboradores. Coordinadores.

2. Metodología.

3. Diagrama de flujo de los recién nacidos seleccionados para el seguimiento.

4. Resultados de seguimiento a los dos años de edad corregida. Análisis preliminar de los datos de 2012-2013 por intervalos de peso y edad gestacional y por bajo peso al nacimiento

Tabla 1a. Seguimiento de los niños con peso al nacimiento $\leq 1500g$; SEN1500. **Características perinatales de los niños con seguimiento a los dos años de edad corregida. Años 2012 y 2013. n(%)**

(peso al nacimiento)

Tabla 1b. Seguimiento de los niños con peso al nacimiento $\leq 1500g$; SEN1500. **Características perinatales de los niños con seguimiento a los dos años de edad corregida. Años 2012 y 2013. n(%)**

(edad gestacional)

Tabla 1c. Seguimiento de los niños con peso al nacimiento $\leq 1500g$; SEN1500. **Características perinatales de los niños con seguimiento a los dos años de edad corregida. Años 2012 y 2013. n(%)**

(bajo peso al nacimiento)

Tabla 2a. Seguimiento de los niños con peso al nacimiento $\leq 1500g$; SEN1500. **Percentiles de peso, talla y perímetro craneal en los niños con seguimiento a los dos años de edad corregida. Años 2012 y 2013. n(%)**

(peso al nacimiento)

Tabla 2b. Seguimiento de los niños con peso al nacimiento $\leq 1500g$; SEN1500. **Percentiles de peso, talla y perímetro craneal en los niños con seguimiento a los dos años de edad corregida. Años 2012 y 2013. n(%)**

(edad gestacional)

Tabla 2c. Seguimiento de los niños con peso al nacimiento $\leq 1500g$; SEN1500. **Percentiles de peso, talla y perímetro craneal en los niños con seguimiento a los dos años de edad corregida. Años 2012 y 2013. n(%)**

(bajo peso al nacimiento)

Tabla 3a. Seguimiento de los niños con peso al nacimiento $\leq 1500g$; SEN1500. **Intervenciones tempranas requeridas por los niños con seguimiento a los dos años de edad corregida. Años 2012 y 2013. n (%)**

(peso al nacimiento)

Tabla 3b. Seguimiento de los niños con peso al nacimiento $\leq 1500g$; SEN1500. **Intervenciones tempranas requeridas por los niños con seguimiento a los dos años de edad corregida. Años 2012 y 2013. n (%)**

(edad gestacional)

Tabla 3c. Seguimiento de los niños con peso al nacimiento $\leq 1500g$; SEN1500. **Intervenciones tempranas requeridas por los niños con seguimiento a los dos años de edad corregida. Años 2012 y 2013. n (%)**

(bajo peso al nacimiento)

Tabla 4a. Seguimiento de los niños con peso al nacimiento $\leq 1500g$; SEN1500. **Alteraciones motoras de los niños con seguimiento a los dos años de edad corregida. Años 2012 y 2013. n (%)**

(peso al nacimiento)

Tabla 4b. Seguimiento de los niños con peso al nacimiento $\leq 1500g$; SEN1500. **Alteraciones motoras de los niños con seguimiento a los dos años de edad corregida. Años 2012 y 2013. n (%)**

(edad gestacional)

Tabla 4c. Seguimiento de los niños con peso al nacimiento $\leq 1500g$; SEN1500. **Alteraciones motoras de los niños con seguimiento a los dos años de edad corregida. Años 2012 y 2013. n (%)**

(bajo peso al nacimiento)

Tabla 5a. Seguimiento de los niños con peso al nacimiento $\leq 1500g$; SEN1500. **Dificultades de relación con el medio en los niños con seguimiento a los dos años de edad corregida. Años 2012 y 2013. n (%)**

(peso al nacimiento)

Tabla 5b. Seguimiento de los niños con peso al nacimiento $\leq 1500g$; SEN1500. **Dificultades de relación con el medio en los niños con seguimiento a los dos años de edad corregida. Años 2012 y 2013. n (%)**

(edad gestacional)

Tabla 5c. Seguimiento de los niños con peso al nacimiento $\leq 1500g$; SEN1500. **Dificultades de relación con el medio en los niños con seguimiento a los dos años de edad corregida. Años 2012 y 2013. n (%)**

(bajo peso al nacimiento)

Tabla 6a. Seguimiento de los niños con peso al nacimiento $\leq 1500g$; SEN1500. **Niños con seguimiento a los dos años de edad corregida que no presentan dificultades. Años 2012 y 2013. n(%)**

(peso al nacimiento)

Tabla 6b. Seguimiento de los niños con peso al nacimiento $\leq 1500g$; SEN1500. **Niños con seguimiento a los dos años de edad corregida que no presentan dificultades. Años 2012 y 2013. n(%)**

(edad gestacional)

Tabla 6c. Seguimiento de los niños con peso al nacimiento $\leq 1500g$; SEN1500. **Niños con seguimiento a los dos años de edad corregida que no presentan dificultades. Años 2012 y 2013. n(%)**

(bajo peso al nacimiento)

Tabla 7a. Seguimiento de los niños con peso al nacimiento $\leq 1500g$; SEN1500. **Desarrollo normal para su edad corregida de los niños con seguimiento a los dos años de edad corregida. Años 2012 y 2013. n (%)**

(peso al nacimiento)

Tabla 7b. Seguimiento de los niños con peso al nacimiento $\leq 1500g$; SEN1500. **Desarrollo normal para su edad corregida de los niños con seguimiento a los dos años de edad corregida. Años 2012 y 2013. n (%)**

(edad gestacional)

Tabla 7c. Seguimiento de los niños con peso al nacimiento $\leq 1500g$; SEN1500. **Desarrollo normal para su edad corregida de los niños con seguimiento a los dos años de edad corregida. Años 2012 y 2013. n (%)**

(bajo peso al nacimiento)

Tabla 8a. Seguimiento de los niños con peso al nacimiento $\leq 1500g$; SEN1500. **Parálisis cerebral en los niños con seguimiento a los dos años de edad corregida. Años 2012 y 2013. n (%)**

(peso al nacimiento)

Tabla 8b. Seguimiento de los niños con peso al nacimiento $\leq 1500\text{g}$; SEN1500. **Parálisis cerebral en los niños con seguimiento a los dos años de edad corregida. Años 2012 y 2013. n (%)**

(edad gestacional)

Tabla 8c. Seguimiento de los niños con peso al nacimiento $\leq 1500\text{g}$; SEN1500. **Parálisis cerebral en los niños con seguimiento a los dos años de edad corregida. Años 2012 y 2013. n (%)**

(bajo peso al nacimiento)

Tabla 9a. Seguimiento de los niños con peso al nacimiento $\leq 1500\text{g}$; SEN1500. **Asma y su tratamiento en los niños con seguimiento a los dos años de edad corregida. Años 2012 y 2013. n (%)**

(peso al nacimiento)

Tabla 9b. Seguimiento de los niños con peso al nacimiento $\leq 1500\text{g}$; SEN1500. **Asma y su tratamiento en los niños con seguimiento a los dos años de edad corregida. Años 2012 y 2013. n (%)**

(edad gestacional)

Tabla 9c. Seguimiento de los niños con peso al nacimiento $\leq 1500\text{g}$; SEN1500. **Asma y su tratamiento en los niños con seguimiento a los dos años de edad corregida. Años 2012 y 2013. n (%)**

(bajo peso al nacimiento)

Tabla 10a. Seguimiento de los niños con peso al nacimiento $\leq 1500\text{g}$; SEN1500. **Reingresos y sus causas observadas de los niños con seguimiento a los dos años de edad corregida. Años 2012 y 2013. n (%)**

(peso al nacimiento)

Tabla 10b. Seguimiento de los niños con peso al nacimiento $\leq 1500\text{g}$; SEN1500. **Reingresos y sus causas observadas de los niños con seguimiento a los dos años de edad corregida. Años 2012 y 2013. n (%)**

(edad gestacional)

Tabla 10c. Seguimiento de los niños con peso al nacimiento $\leq 1500\text{g}$; SEN1500. **Reingresos y sus causas observadas de los niños con seguimiento a los dos años de edad corregida. Años 2012 y 2013. n (%)**

(bajo peso al nacimiento)

1. Centros participantes y colaboradores. Coordinadores.

Centros participantes y colaboradores:

La información que aparece a continuación, referente a los hospitales y responsables, está tal y como aparece en la web:

<http://gandalf09.informance.es/SEN1500/Inicio2.jsp>

El mantenimiento de dicha información corre a cargo de los responsables de cada uno de los hospitales y puede realizarse a través de la dirección anterior.

H.C.U. De Santiago (A Coruña)

Dr. M^a Luz Couce Pico / Dra. Maria José Fernández Seara

H.G.U. De Alicante (Alicante)

Miriam Salvador Iglesias / Honorio Sánchez Zaplana

H. De Elche (Alicante)

Carolina Vizcaíno / Carolina Vizcaino

H. Central De Asturias (Asturias)

Belén Fernández Colomer / José Enrique García López

H. De Cabueñes (Asturias)

Rafael Garcia Mozo / M. Teresa Gonzalez Martinez

H. Germans Trias I Pujol (Barcelona)

W. Coroleu

H. Clínic De Barcelona (Barcelona)

Dr. Josep Figueras Aloy / Dr. Francesc Botet Mussons

H. San Joan De Deu (Barcelona)

Martin Iriondo

Institut Dexeus (Barcelona)

Roser Porta

H. De Jerez (Cádiz)

Dra. Dolores Esquivel Mora / Dr. Joaquin Ortiz Tardio

H.U. Reina Sofía (Córdoba)

M^a Pilar Jaraba Caballero / M^a Dolores Ordoñez Díaz

H. Virgen De Las Nieves (Granada)

Maria Fernanda Moreno Galdo / Jose Antonio Hurtado Suazo

H. San Pedro (La Rioja)

M^a Yolanda Ruiz del Prado / Ines Esteban Díez

H. De Leon (León)

Dra. Maria Teresa Palau Benavides / Dr. Santiago Lapeña

H.I. La Paz (Madrid)

Dra. M^a Dolores Elorza Fernandez / Dra. Celia Diaz

H. De Getafe (Madrid)

Lucía Cabanillas Vilaplana / Irene Cuadrado Perez

H. Severo Ochoa (Madrid)

M^a Jose Santos Muñoz

H. Puerta De Hierro (Madrid)

Carmen González Armengod / Carmen Muñoz Labian

H. Fuenlabrada (Madrid)

Laura Domingo Comeche

H. Carlos Haya (Málaga)

Dr. Tomás Sanchez-Tamayo / Dr. Elías Tapia Moreno

Complejo Hospitalario Pontevedra (Pontevedra)

Javier Vilas

H.U. Salamanca (Salamanca)

Dra. Pilar Garcia Gonzalez

H. Virgen De La Macarena De Sevilla (Sevilla)

Mercedes Granero Asensio

H.U. Nuestra Señora De Candelaria (Tenerife)

Sabina Romero / Mónica Rivero Falero

H.U. La Fe (Valencia)

M^a Isabel Izquierdo Macián / Isabel Izquierdo Macián

H.C.U. De Valencia (Valencia)

Dr. Javier Estañ Capell

H.U. Rio Hortega (Valladolid)

M^a Mar Montejo Vicente / Raquel Izquierdo Caballero

H. Txagorritxu (Vitoria)

M^a Mercedes Martinez / Aintzane Euba

H. U. Basurto (Vizcaya)

Alberto Pérez Legorburu / Ana Gutierrez Amorós

H. Virgen De La Concha - Complejo Asistencial De Zamora (Zamora)

Víctor Manuel Marugán Isabel / Natalio Hernández González

H.C.U. Lozano Blesa (Zaragoza)

M^a Purificación Ventura Faci / M^a Pilar Samper Villagrasa

COMISIÓN SEN1500

Coordinación científica:

Coordinador General

Josep Figueras Aloy. Barcelona

SEN1500- Morbimortalidad:

Fermín García-Muñoz Rodrigo

Juana M^a Guzmán Cabañas

SEN1500- Seguimiento:

Pilar García González.

Celia Díaz González.

SEN1500- Internacional:

Laura San Feliciano.

SEN1500- ENN:

Begoña Loureiro.

Coordinación epidemiológica:

Dra. Cristina Fernández Pérez. Unidad de Apoyo a la Investigación. Hospital Clínico San Carlos (Madrid).

Náyade del Prado González. Unidad de Apoyo a la Investigación. Hospital Clínico San Carlos (Madrid).

Coordinación informática:

Pablo Díaz. INFORMANCE S.L. (Valencia).



2. Metodología.

Toda la información recogida en este informe procede de la base de datos SEN1500 cerrada el **25 de noviembre 2016**.

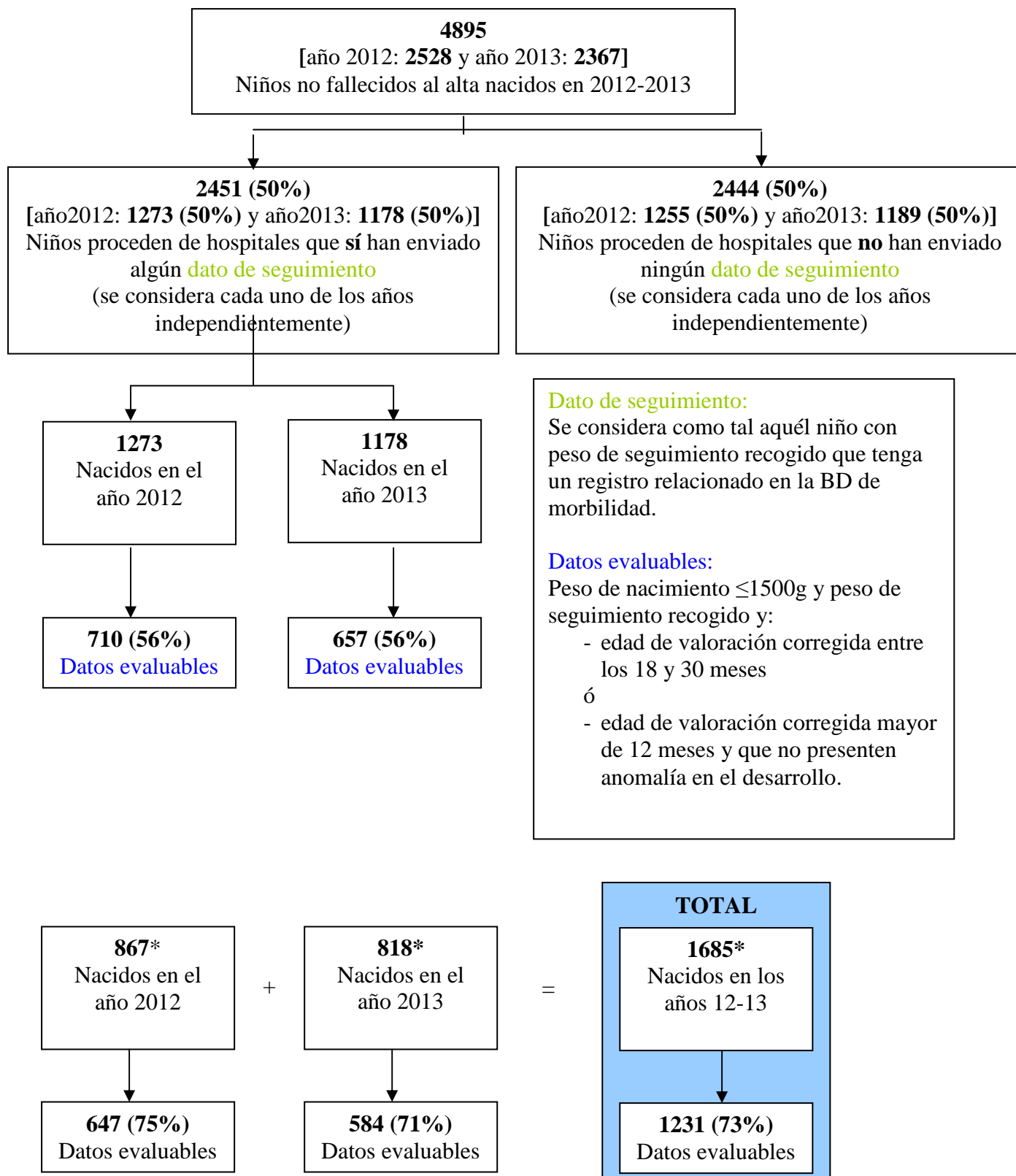
En las tablas del *Análisis de resultados de seguimiento a los dos años de edad corregida 2012-2013*, las variables cualitativas se expresan con sus números absolutos y sus porcentajes globales y por cada grupo de peso.

Los intervalos de peso de 250 g. se escogieron por ser los más utilizados en las bases de datos internacionales, con el fin de facilitar la comparabilidad de este estudio con otros.

En el informe por hospital se han considerado como datos evaluables a los niños que tienen recogido el peso de seguimiento (variable de cumplimentación obligatoria en el estudio de seguimiento) y cuyo peso al nacimiento es menor o igual a 1500g. Así mismo, por motivos de comparabilidad, los niños deben tener una edad de valoración corregida entre los 18 y 30 meses o una edad de valoración corregida mayor de 12 meses y no haber presentado anomalías en el seguimiento.

En el informe global, para tratar de reducir el sesgo de selección por pérdida de información, sólo se tienen en cuenta los niños de los hospitales que han enviado más del 50% de datos evaluables (descritos en el párrafo anterior). Es decir, los aportados por los hospitales que han podido recoger más del 50% de datos evaluables en cada uno de los años, 2012 y 2013, respectivamente. Por tanto, puede haber hospitales que hayan aportado datos de ambos años o datos de un solo año.

3. Diagrama de flujo de los recién nacidos seleccionados para el seguimiento.



* Nacidos en hospitales que hayan enviado más del 50% de **datos evaluables** ese año

**4. Resultados de seguimiento a los dos años de edad corregida.
Análisis preliminar de los datos de 2012-2013 por intervalos de peso y edad gestacional y bajo peso al nacimiento.**

Tabla 1a. Seguimiento de los niños con peso al nacimiento ≤ 1500 g; SEN1500. Características perinatales de los niños con seguimiento a los dos años de edad corregida. Años 2012 y 2013. n(%)

	Peso al nacimiento en gramos						
	Total (N=1231)	< 501 (N=6)	501-750 (N=103)	751-1000 (N=244)	1001-1250 (N=364)	1251-1500 (N=514)	
FIV	290 (26.5)	1 (20.0)	14 (16.1)	52 (24.0)	83 (25.5)	140 (30.4)	
Nacidos en hospital	1186 (96.3)	5 (83.3)	100 (97.1)	236 (96.7)	347 (95.3)	498 (96.9)	
Corioamnionitis	229 (19.2)	-	27 (26.5)	67 (28.8)	71 (20.0)	64 (12.9)	
Hipertensión materna	259 (21.4)	2 (33.3)	25 (24.5)	49 (20.5)	70 (19.7)	113 (22.3)	
Parto por cesárea	939 (76.3)	6 (100.0)	74 (71.8)	184 (75.4)	288 (79.1)	387 (75.3)	
Hombres	617 (50.1)	2 (33.3)	46 (44.7)	118 (48.4)	181 (49.7)	270 (52.5)	
Bajo peso al nacimiento para la edad gestacional (*)	403 (32.8)	5 (83.3)	54 (52.4)	61 (25.0)	129 (35.4)	154 (30.0)	
Apgar e intervenciones en sala de partos							
Apgar 5 min.	≤ 3	15 (1.2)	-	5 (5.0)	8 (3.3)	1 (0.3)	1 (0.2)
	4-6	117 (9.6)	-	21 (20.8)	36 (14.9)	34 (9.5)	26 (5.1)
	≥ 7	1088 (89.2)	4 (100.0)	75 (74.3)	198 (81.8)	324 (90.3)	487 (94.7)
Intubación endotraqueal	329 (26.7)	6 (100.0)	58 (56.3)	118 (48.4)	87 (23.9)	60 (11.7)	
Intervenciones respiratorias y morbilidad							
VM a los 28 días	78 (6.8)	3 (50.0)	29 (28.4)	30 (12.5)	12 (3.4)	4 (0.9)	
Oxígeno a las 36 semanas	133 (12.8)	2 (33.3)	45 (46.9)	57 (24.9)	22 (6.9)	7 (1.8)	
Enterocolitis necrotizante	49 (4.0)	2 (33.3)	11 (10.7)	18 (7.4)	10 (2.7)	8 (1.6)	
Neumotorax	36 (2.9)	-	8 (7.8)	4 (1.6)	15 (4.1)	9 (1.8)	
Leucomalacia quística	29 (2.5)	1 (20.0)	6 (6.1)	8 (3.7)	7 (2.0)	7 (1.5)	
HIV grave (III y IV)	39 (3.4)	2 (40.0)	8 (8.0)	12 (5.5)	12 (3.5)	5 (1.0)	
ROP grave (grado>2)	38 (17.0)	4 (66.7)	10 (18.5)	17 (19.1)	6 (11.1)	1 (5.0)	
Sepsis precoz	44 (3.6)	-	7 (6.8)	13 (5.4)	13 (3.6)	11 (2.1)	
Sepsis tardía	300 (24.4)	4 (66.7)	58 (56.3)	102 (41.8)	75 (20.7)	61 (11.9)	
Anemia	383 (31.3)	6 (100.0)	84 (81.6)	131 (53.9)	114 (31.7)	48 (9.4)	
Ligadura quirúrgica del ductus	66 (19.1)	2 (40.0)	22 (36.1)	32 (31.1)	8 (7.7)	2 (2.7)	
Supervivencia sin morbilidad	613 (59.6)	1 (16.7)	24 (24.0)	89 (39.4)	204 (64.4)	295 (77.6)	
Ecografía normal al alta	965 (80.8)	2 (33.3)	69 (69.0)	189 (78.4)	280 (79.8)	425 (85.5)	
(*) según curvas de Olsen							

Tabla 1b. Seguimiento de los niños con peso al nacimiento $\leq 1500g$; SEN1500. Características perinatales de los niños con seguimiento a los dos años de edad corregida. Años 2012 y 2013. n(%)

	Edad gestacional al nacimiento en semanas						
	Total (N=1231)	<24 (N=6)	24-25 (N=84)	26-27 (N=195)	28-29 (N=334)	≥ 30 (N=612)	
FIV	290 (26.5)	2 (40.0)	14 (20.0)	37 (21.8)	72 (23.0)	165 (30.7)	
Nacidos en hospital	1186 (96.3)	6 (100.0)	81 (96.4)	180 (92.3)	320 (95.8)	599 (97.9)	
Corioamnionitis	229 (19.2)	4 (66.7)	34 (41.0)	68 (37.0)	73 (22.4)	50 (8.4)	
Hipertensión materna	259 (21.4)	-	4 (4.8)	29 (15.3)	55 (16.8)	171 (28.4)	
Parto por cesárea	939 (76.3)	2 (33.3)	40 (47.6)	137 (70.3)	260 (77.8)	500 (81.7)	
Hombres	617 (50.1)	3 (50.0)	45 (53.6)	99 (50.8)	179 (53.6)	291 (47.5)	
Bajo peso al nacimiento para la edad gestacional (*)	403 (32.8)	-	-	29 (14.9)	49 (14.7)	325 (53.1)	
Apgar e intervenciones en sala de partos							
Apgar 5 min.	≤ 3	15 (1.2)	1 (16.7)	6 (7.3)	3 (1.6)	5 (1.5)	-
	4-6	117 (9.6)	1 (16.7)	22 (26.8)	33 (17.5)	36 (10.9)	25 (4.1)
	≥ 7	1088 (89.2)	4 (66.7)	54 (65.9)	153 (81.0)	290 (87.6)	587 (95.9)
Intubación endotraqueal	329 (26.7)	5 (83.3)	68 (81.0)	111 (56.9)	96 (28.7)	49 (8.0)	
Intervenciones respiratorias y morbilidad							
VM a los 28 días	78 (6.8)	3 (50.0)	32 (39.5)	33 (17.0)	9 (2.7)	1 (0.2)	
Oxígeno a las 36 semanas	133 (12.8)	3 (60.0)	35 (44.9)	54 (31.4)	32 (11.9)	9 (1.7)	
Enterocolitis necrotizante	49 (4.0)	-	10 (11.9)	14 (7.2)	12 (3.6)	13 (2.1)	
Neumotorax	36 (2.9)	-	6 (7.1)	7 (3.6)	11 (3.3)	12 (2.0)	
Leucomalacia quística	29 (2.5)	1 (20.0)	4 (5.1)	11 (6.3)	11 (3.5)	2 (0.3)	
HIV grave (III y IV)	39 (3.4)	2 (40.0)	10 (12.8)	15 (8.5)	11 (3.5)	1 (0.2)	
ROP grave (grado>2)	38 (17.0)	1 (25.0)	15 (27.3)	16 (18.4)	5 (9.4)	1 (4.2)	
Sepsis precoz	44 (3.6)	-	7 (8.5)	13 (6.7)	14 (4.2)	10 (1.6)	
Sepsis tardía	300 (24.4)	4 (66.7)	58 (69.0)	86 (44.1)	80 (24.0)	72 (11.8)	
Anemia	383 (31.3)	5 (83.3)	72 (85.7)	129 (66.2)	119 (36.0)	58 (9.6)	
Ligadura quirúrgica del ductus	66 (19.1)	2 (50.0)	31 (47.0)	24 (22.9)	7 (6.5)	2 (3.2)	
Supervivencia sin morbilidad	613 (59.6)	-	10 (12.3)	53 (30.3)	148 (55.2)	402 (80.4)	
Ecografía normal al alta	965 (80.8)	5 (83.3)	56 (67.5)	139 (72.8)	252 (77.8)	513 (86.8)	
(*) según curvas de Olsen							

Tabla 1c. Seguimiento de los niños con peso al nacimiento $\leq 1500g$; SEN1500. Características perinatales de los niños con seguimiento a los dos años de edad corregida. Años 2012 y 2013. n(%)				
	Bajo peso al nacimiento			
	Total (N=1231)	BPN (N=403)	No BPN (N=827)	
FIV	290 (26.5)	97 (27.2)	192 (26.0)	
Nacidos en hospital	1186 (96.3)	394 (97.8)	791 (95.6)	
Corioamnionitis	229 (19.2)	14 (3.6)	215 (26.9)	
Hipertensión materna	259 (21.4)	134 (33.8)	125 (15.4)	
Parto por cesárea	939 (76.3)	363 (90.1)	575 (69.5)	
Hombres	617 (50.1)	187 (46.4)	430 (52.0)	
Apgar e intervenciones en sala de partos				
Apgar 5 min.	≤ 3	15 (1.2)	2 (0.5)	13 (1.6)
	4-6	117 (9.6)	18 (4.5)	99 (12.1)
	≥ 7	1088 (89.2)	380 (95.0)	707 (86.3)
Intubación endotraqueal	329 (26.7)	54 (13.4)	275 (33.3)	
Intervenciones respiratorias y morbilidad				
VM a los 28 días	78 (6.8)	11 (3.1)	67 (8.5)	
Oxígeno a las 36 semanas	133 (12.8)	34 (9.0)	99 (14.8)	
Enterocolitis necrotizante	49 (4.0)	16 (4.0)	33 (4.0)	
Neumotorax	36 (2.9)	10 (2.5)	26 (3.1)	
Leucomalacia quística	29 (2.5)	5 (1.3)	24 (3.1)	
HIV grave (III y IV)	39 (3.4)	2 (0.5)	37 (4.8)	
ROP grave (grado>2)	38 (17.0)	9 (21.4)	29 (16.0)	
Sepsis tardía	300 (24.4)	82 (20.4)	218 (26.4)	
Sepsis precoz	44 (3.6)	8 (2.0)	36 (4.4)	
Anemia	383 (31.3)	83 (20.8)	300 (36.5)	
Ligadura quirúrgica del ductus	66 (19.1)	10 (16.1)	56 (19.7)	
Supervivencia sin morbilidad	613 (59.6)	260 (70.5)	353 (53.5)	
Ecografía normal al alta	965 (80.8)	339 (87.4)	625 (77.5)	
(*) según curvas de Olsen				

Tabla 2a. Seguimiento de los niños con peso al nacimiento $\leq 1500g$; SEN1500. Percentiles de peso, talla y perímetro craneal en los niños con seguimiento a los dos años de edad corregida. Años 2012 y 2013. n(%)

	Peso al nacimiento en gramos					
	Total (N=1231)	< 501 (N=6)	501-750 (N=103)	751-1000 (N=244)	1001-1250 (N=364)	1251-1500 (N=514)
Percentil de peso*						
<P3	413 (34.2)	5 (83.3)	53 (52.0)	99 (41.9)	116 (32.7)	140 (27.6)
P3 - P10	181 (15.0)	1 (16.7)	26 (25.5)	30 (12.7)	49 (13.8)	75 (14.8)
P10 - P90	601 (49.8)	-	23 (22.5)	104 (44.1)	186 (52.4)	288 (56.8)
>P90	11 (0.9)	-	-	3 (1.3)	4 (1.1)	4 (0.8)
Percentil de talla *						
<P3	180 (16.3)	4 (66.7)	22 (22.9)	44 (20.1)	49 (15.6)	61 (13.0)
P3 - P10	124 (11.2)	1 (16.7)	18 (18.8)	25 (11.4)	27 (8.6)	53 (11.3)
P10 - P90	747 (67.7)	1 (16.7)	55 (57.3)	137 (62.6)	221 (70.2)	333 (71.2)
>P90	53 (4.8)	-	1 (1.0)	13 (5.9)	18 (5.7)	21 (4.5)
Percentil de perímetro craneal *						
<P3	148 (14.7)	3 (75.0)	34 (37.0)	32 (15.8)	26 (9.0)	53 (12.8)
P3 - P10	139 (13.8)	-	18 (19.6)	34 (16.7)	38 (13.1)	49 (11.8)
P10 - P90	674 (67.1)	1 (25.0)	39 (42.4)	132 (65.0)	205 (70.7)	297 (71.6)
>P90	43 (4.3)	-	1 (1.1)	5 (2.5)	21 (7.2)	16 (3.9)

* según las tablas de M. Hernández y cols

Tabla 2b. Seguimiento de los niños con peso al nacimiento ≤ 1500 g; SEN1500. Percentiles de peso, talla y perímetro craneal en los niños con seguimiento a los dos años de edad corregida. Años 2012 y 2013. n(%)

	Edad gestacional al nacimiento en semanas					
	Total (N=1231)	<24 (N=6)	24-25 (N=84)	26-27 (N=195)	28-29 (N=334)	≥ 30 (N=612)
Percentil de peso*						
<P3	413 (34.2)	2 (33.3)	28 (35.0)	68 (35.6)	106 (32.3)	209 (34.8)
P3 - P10	181 (15.0)	1 (16.7)	21 (26.3)	20 (10.5)	39 (11.9)	100 (16.6)
P10 - P90	601 (49.8)	3 (50.0)	31 (38.8)	101 (52.9)	176 (53.7)	290 (48.3)
>P90	11 (0.9)	-	-	2 (1.0)	7 (2.1)	2 (0.3)
Percentil de talla *						
<P3	180 (16.3)	-	10 (13.9)	29 (16.7)	42 (14.2)	99 (17.8)
P3 - P10	124 (11.2)	1 (20.0)	13 (18.1)	21 (12.1)	27 (9.1)	62 (11.1)
P10 - P90	747 (67.7)	4 (80.0)	47 (65.3)	109 (62.6)	206 (69.6)	381 (68.4)
>P90	53 (4.8)	-	2 (2.8)	15 (8.6)	21 (7.1)	15 (2.7)
Percentil de perímetro craneal *						
<P3	148 (14.7)	1 (16.7)	14 (20.9)	24 (14.5)	33 (12.0)	76 (15.4)
P3 - P10	139 (13.8)	1 (16.7)	15 (22.4)	18 (10.9)	32 (11.7)	73 (14.8)
P10 - P90	674 (67.1)	4 (66.7)	37 (55.2)	113 (68.5)	191 (69.7)	329 (66.9)
>P90	43 (4.3)	-	1 (1.5)	10 (6.1)	18 (6.6)	14 (2.8)

* según las tablas de M. Hernández y cols

Tabla 2c. Seguimiento de los niños con peso al nacimiento $\leq 1500\text{g}$; SEN1500. Percentiles de peso, talla y perímetro craneal en los niños con seguimiento a los dos años de edad corregida. Años 2012 y 2013. n(%)			
	Bajo peso al nacimiento		
	Total (N=1231)	BPN (N=403)	No BPN (N=827)
Percentil de peso*			
<P3	413 (34.2)	184 (46.7)	229 (28.2)
P3 - P10	181 (15.0)	59 (15.0)	122 (15.0)
P10 - P90	601 (49.8)	149 (37.8)	451 (55.6)
>P90	11 (0.9)	2 (0.5)	9 (1.1)
Percentil de talla *			
<P3	180 (16.3)	96 (26.1)	84 (11.4)
P3 - P10	124 (11.2)	46 (12.5)	78 (10.6)
P10 - P90	747 (67.7)	217 (59.0)	529 (72.0)
>P90	53 (4.8)	9 (2.4)	44 (6.0)
Percentil de perímetro craneal *			
<P3	148 (14.7)	80 (24.1)	68 (10.1)
P3 - P10	139 (13.8)	56 (16.9)	83 (12.4)
P10 - P90	674 (67.1)	191 (57.5)	482 (71.8)
>P90	43 (4.3)	5 (1.5)	38 (5.7)

* según las tablas de M. Hernández y cols

Tabla 3a. Seguimiento de los niños con peso al nacimiento ≤ 1500 g; SEN1500. Intervenciones tempranas requeridas por los niños con seguimiento a los dos años de edad corregida. Años 2012 y 2013. n(%)

	Peso al nacimiento en gramos					
	Total (N=1231)	< 501 (N=6)	501-750 (N=103)	751-1000 (N=244)	1001-1250 (N=364)	1251-1500 (N=514)
Estimulación neurosensorial	419 (35.0)	5 (83.3)	62 (60.8)	109 (46.4)	116 (33.0)	127 (25.2)
Fisioterapia	273 (22.9)	4 (66.7)	46 (46.0)	72 (31.3)	72 (20.6)	79 (15.7)
Psicólogo	200 (16.8)	4 (66.7)	37 (36.6)	48 (20.8)	47 (13.5)	64 (12.7)
Otro tipo de atención temprana	47 (5.1)	1 (20.0)	5 (7.7)	6 (3.4)	16 (5.9)	19 (4.7)
Alguna atención temprana (*)	508 (48.8)	6 (100.0)	69 (77.5)	127 (61.7)	143 (47.7)	163 (37.1)

(*) Niños que reciben algún tipo de las atenciones tempranas anteriores (estimulación neurosensorial, fisioterapia, psicólogo, otras)

Tabla 3b. Seguimiento de los niños con peso al nacimiento $\leq 1500\text{g}$; SEN1500. Intervenciones tempranas requeridas por los niños con seguimiento a los dos años de edad corregida. Años 2012 y 2013. n(%)

	Edad gestacional al nacimiento en semanas					
	Total (N=1231)	<24 (N=6)	24-25 (N=84)	26-27 (N=195)	28-29 (N=334)	≥ 30 (N=612)
Estimulación neurosensorial	419 (35.0)	4 (66.7)	45 (54.9)	101 (52.9)	123 (38.1)	146 (24.5)
Fisioterapia	273 (22.9)	4 (66.7)	33 (41.8)	66 (35.1)	79 (24.7)	91 (15.2)
Psicólogo	200 (16.8)	4 (66.7)	22 (27.5)	47 (24.9)	57 (17.8)	70 (11.8)
Otro tipo de atención temprana	47 (5.1)	-	3 (5.7)	7 (4.8)	20 (8.0)	17 (3.6)
Alguna atención temprana (*)	508 (48.8)	4 (66.7)	52 (73.2)	112 (64.7)	147 (52.7)	193 (37.8)

(*) Niños que reciben algún tipo de las atenciones tempranas anteriores (estimulación neurosensorial, fisioterapia, psicólogo, otras)

Tabla 3c. Seguimiento de los niños con peso al nacimiento $\leq 1500\text{g}$; SEN1500. Intervenciones tempranas requeridas por los niños con seguimiento a los dos años de edad corregida. Años 2012 y 2013. n(%)

	Bajo peso al nacimiento		
	Total (N=1231)	BPN (N=403)	No BPN (N=827)
Estimulación neurosensorial	419 (35.0)	124 (31.7)	295 (36.6)
Fisioterapia	273 (22.9)	79 (20.3)	194 (24.3)
Psicólogo	200 (16.8)	65 (16.7)	135 (16.9)
Otro tipo de atención temprana	47 (5.1)	9 (2.9)	38 (6.2)
Alguna atención temprana (*)	508 (48.8)	154 (45.0)	354 (50.8)

(*) Niños que reciben algún tipo de las atenciones tempranas anteriores (estimulación neurosensorial, fisioterapia, psicólogo, otras)

Tabla 4a. Seguimiento de los niños con peso al nacimiento ≤ 1500 g; SEN1500. Alteraciones motoras de los niños con seguimiento a los dos años de edad corregida. Años 2012 y 2013. n(%)

	Peso al nacimiento en gramos					
	Total (N=1231)	< 501 (N=6)	501-750 (N=103)	751-1000 (N=244)	1001-1250 (N=364)	1251-1500 (N=514)
Dificultad para caminar	58 (5.0)	2 (33.3)	8 (8.0)	18 (7.8)	16 (4.7)	14 (2.9)
Imposibilidad para caminar sin ayuda	13 (23.6)	2 (100.0)	2 (25.0)	2 (12.5)	3 (20.0)	4 (28.6)
Dificultad para sentarse	13 (1.1)	1 (16.7)	3 (3.0)	2 (0.9)	4 (1.2)	3 (0.6)
Imposibilidad para sentarse	6 (50.0)	-	3 (100.0)	-	2 (66.7)	1 (33.3)
Dificultad para el uso de las manos	25 (2.2)	1 (16.7)	5 (5.0)	4 (1.7)	12 (3.5)	3 (0.6)
Imposibilidad para comer por si solo	11 (47.8)	1 (100.0)	2 (40.0)	2 (66.7)	4 (36.4)	2 (66.7)
Dificultad en el control de la cabeza	4 (0.3)	-	2 (2.0)	-	2 (0.6)	-
Imposibilidad de controlar la cabeza sin soporte	3 (75.0)	-	2 (100.0)	-	1 (50.0)	-
Algún trastorno motor (*)	68 (5.9)	2 (33.3)	9 (9.0)	19 (8.2)	24 (7.1)	14 (2.9)

(*) Niños que presentan alguna alteración motora de las anteriores (caminar, sentarse, uso de las manos y/o control de la cabeza)

Tabla 4b. Seguimiento de los niños con peso al nacimiento ≤ 1500 g; SEN1500. Alteraciones motoras de los niños con seguimiento a los dos años de edad corregida. Años 2012 y 2013. n(%)

	Edad gestacional al nacimiento en semanas					
	Total (N=1231)	<24 (N=6)	24-25 (N=84)	26-27 (N=195)	28-29 (N=334)	≥ 30 (N=612)
Dificultad para caminar	58 (5.0)	-	5 (6.2)	18 (9.4)	23 (7.4)	12 (2.1)
Imposibilidad para caminar sin ayuda	13 (23.6)	-	1 (20.0)	5 (29.4)	3 (14.3)	4 (33.3)
Dificultad para sentarse	13 (1.1)	-	2 (2.5)	5 (2.6)	5 (1.6)	1 (0.2)
Imposibilidad para sentarse	6 (50.0)	-	1 (50.0)	3 (60.0)	2 (50.0)	-
Dificultad para el uso de las manos	25 (2.2)	-	2 (2.5)	9 (4.7)	8 (2.6)	6 (1.0)
Imposibilidad para comer por si solo	11 (47.8)	-	1 (50.0)	4 (50.0)	5 (71.4)	1 (16.7)
Dificultad en el control de la cabeza	4 (0.3)	-	1 (1.2)	1 (0.5)	1 (0.3)	1 (0.2)
Imposibilidad de controlar la cabeza sin soporte	3 (75.0)	-	1 (100.0)	1 (100.0)	1 (100.0)	-
Algún trastorno motor (*)	68 (5.9)	-	6 (7.4)	19 (9.9)	27 (8.7)	16 (2.8)

(*) Niños que presentan alguna alteración motora de las anteriores (caminar, sentarse, uso de las manos y/o control de la cabeza)

Tabla 4c. Seguimiento de los niños con peso al nacimiento $\leq 1500g$; SEN1500. Alteraciones motoras de los niños con seguimiento a los dos años de edad corregida. Años 2012 y 2013. n(%)

	Bajo peso al nacimiento		
	Total (N=1231)	BPN (N=403)	No BPN (N=827)
Dificultad para caminar	58 (5.0)	16 (4.2)	42 (5.4)
Imposibilidad para caminar sin ayuda	13 (23.6)	4 (25.0)	9 (23.1)
Dificultad para sentarse	13 (1.1)	4 (1.1)	9 (1.1)
Imposibilidad para sentarse	6 (50.0)	2 (50.0)	4 (50.0)
Dificultad para el uso de las manos	25 (2.2)	9 (2.4)	16 (2.0)
Imposibilidad para comer por si solo	11 (47.8)	4 (44.4)	7 (50.0)
Dificultad en el control de la cabeza	4 (0.3)	2 (0.5)	2 (0.3)
Imposibilidad de controlar la cabeza sin soporte	3 (75.0)	1 (50.0)	2 (100.0)
Algún trastorno motor (*)	68 (5.9)	20 (5.3)	48 (6.1)

(*) Niños que presentan alguna alteración motora de las anteriores (caminar, sentarse, uso de las manos y/o control de la cabeza)

Tabla 5a. Seguimiento de los niños con peso al nacimiento $\leq 1500g$; SEN1500. Dificultades de relación con el medio en los niños con seguimiento a los dos años de edad corregida. Años 2012 y 2013. n(%)

	Peso al nacimiento en gramos					
	Total (N=1231)	< 501 (N=6)	501-750 (N=103)	751-1000 (N=244)	1001-1250 (N=364)	1251-1500 (N=514)
Algún tipo de déficit visual	96 (8.1)	2 (33.3)	13 (13.0)	27 (11.6)	24 (6.9)	30 (6.0)
Ciego o solo ve la luz en los dos ojos	-	-	-	-	-	-
Algún tipo de déficit de audición	4 (0.3)	-	1 (1.0)	-	1 (0.3)	2 (0.4)
Pérdida >90 db en ambos oídos	-	-	-	-	-	-
Algún tipo de déficit de comunicación	70 (5.8)	2 (33.3)	19 (19.0)	15 (6.3)	16 (4.5)	18 (3.6)
Incapaz de comprender palabras/signos en situaciones cariñosas	14 (20.0)	-	5 (26.3)	1 (6.7)	5 (31.3)	3 (16.7)
Algún tipo de déficit de expresión	298 (24.8)	4 (66.7)	43 (42.6)	70 (29.4)	82 (23.4)	99 (19.5)
No vocalización	8 (2.7)	-	4 (9.3)	1 (1.4)	2 (2.4)	1 (1.0)
Algún tipo de dificultad de relación con el medio (*)	359 (30.2)	5 (83.3)	48 (47.5)	85 (36.2)	98 (28.2)	123 (24.6)

(*) Niños que presentan alguna de las dificultades anteriores (visual, audición, comunicación o expresión)

Tabla 5b. Seguimiento de los niños con peso al nacimiento $\leq 1500g$; SEN1500. Dificultades de relación con el medio en los niños con seguimiento a los dos años de edad corregida. Años 2012 y 2013. n(%)

	Edad gestacional al nacimiento en semanas					
	Total (N=1231)	<24 (N=6)	24-25 (N=84)	26-27 (N=195)	28-29 (N=334)	≥ 30 (N=612)
Algún tipo de déficit visual	96 (8.1)	2 (33.3)	11 (13.9)	25 (13.0)	25 (7.8)	33 (5.6)
Ciego o solo ve la luz en los dos ojos	-	-	-	-	-	-
Algún tipo de déficit de audición	4 (0.3)	-	1 (1.3)	-	1 (0.3)	2 (0.3)
Pérdida >90 db en ambos oídos	-	-	-	-	-	-
Algún tipo de déficit de comunicación	70 (5.8)	2 (33.3)	9 (11.3)	17 (8.8)	23 (7.0)	19 (3.2)
Incapaz de comprender palabras/signos en situaciones cariñosas	14 (20.0)	-	3 (33.3)	2 (11.8)	7 (30.4)	2 (10.5)
Algún tipo de déficit de expresión	298 (24.8)	2 (33.3)	31 (38.3)	65 (33.7)	85 (26.0)	115 (19.3)
No vocalización	8 (2.7)	-	2 (6.5)	3 (4.6)	1 (1.2)	2 (1.7)
Algún tipo de dificultad de relación con el medio (*)	359 (30.2)	3 (50.0)	37 (46.3)	76 (39.6)	101 (31.6)	142 (24.0)

(*) Niños que presentan alguna de las dificultades anteriores (visual, audición, comunicación o expresión)

Tabla 5c. Seguimiento de los niños con peso al nacimiento $\leq 1500g$; SEN1500. Dificultades de relación con el medio en los niños con seguimiento a los dos años de edad corregida. Años 2012 y 2013. n(%)

	Bajo peso al nacimiento		
	Total (N=1231)	BPN (N=403)	No BPN (N=827)
Algún tipo de déficit visual	96 (8.1)	23 (5.9)	73 (9.1)
Ciego o solo ve la luz en los dos ojos	-	-	-
Algún tipo de déficit de audición	4 (0.3)	1 (0.3)	3 (0.4)
Pérdida >90 db en ambos oídos	-	-	-
Algún tipo de déficit de comunicación	70 (5.8)	29 (7.3)	41 (5.1)
Incapaz de comprender palabras/signos en situaciones cariñosas	14 (20.0)	5 (17.2)	9 (22.0)
Algún tipo de déficit de expresión	298 (24.8)	92 (23.4)	206 (25.5)
No vocalización	8 (2.7)	3 (3.3)	5 (2.4)
Algún tipo de dificultad de relación con el medio (*)	359 (30.2)	109 (27.9)	250 (31.3)

(*) Niños que presentan alguna de las dificultades anteriores (visual, audición, comunicación o expresión)

Tabla 6a. Seguimiento de los niños con peso al nacimiento $\leq 1500g$; SEN1500. Niños con seguimiento a los dos años de edad corregida que no presentan dificultades. Años 2012 y 2013. n(%)						
	Peso al nacimiento en gramos					
	Total (N=78)	< 501 (N=3)	501-750 (N=29)	751-1000 (N=30)	1001-1250 (N=12)	1251-1500 (N=4)
<i>Sin ningún tipo de alteración motora</i>	1094 (94.1)	4 (66.7)	91 (91.0)	213 (91.8)	315 (92.9)	471 (97.1)
<i>Sin ningún tipo de déficit visual</i>	1094 (91.9)	4 (66.7)	87 (87.0)	206 (88.4)	326 (93.1)	471 (94.0)
<i>Sin ningún tipo de déficit de audición</i>	1187 (99.7)	6 (100.0)	97 (99.0)	234 (100.0)	347 (99.7)	503 (99.6)
<i>Sin ningún tipo de déficit de comunicación</i>	1134 (94.2)	4 (66.7)	81 (81.0)	223 (93.7)	337 (95.5)	489 (96.4)
<i>Sin ningún tipo de déficit de expresión</i>	905 (75.2)	2 (33.3)	58 (57.4)	168 (70.6)	269 (76.6)	408 (80.5)
<i>Sin ningún tipo de dificultad (*)</i>	787 (67.6)	1 (16.7)	52 (51.5)	145 (61.7)	231 (68.5)	358 (73.7)

(*) Niños que no presentan ninguna de las dificultades anteriores (motora, visual, audición, comunicación, expresión)

Tabla 6b. Seguimiento de los niños con peso al nacimiento $\leq 1500g$; SEN1500. Niños con seguimiento a los dos años de edad corregida que no presentan dificultades. Años 2012 y 2013. n(%)						
	Edad gestacional al nacimiento en semanas					
	Total (N=78)	<24 (N=3)	24-25 (N=32)	26-27 (N=33)	28-29 (N=9)	≥ 30 (N=1)
<i>Sin ningún tipo de alteración motora</i>	1094 (94.1)	6 (100.0)	75 (92.6)	172 (90.1)	282 (91.3)	559 (97.2)
<i>Sin ningún tipo de déficit visual</i>	1094 (91.9)	4 (66.7)	68 (86.1)	167 (87.0)	295 (92.2)	560 (94.4)
<i>Sin ningún tipo de déficit de audición</i>	1187 (99.7)	6 (100.0)	78 (98.7)	189 (100.0)	321 (99.7)	593 (99.7)
<i>Sin ningún tipo de déficit de comunicación</i>	1134 (94.2)	4 (66.7)	71 (88.8)	176 (91.2)	304 (93.0)	579 (96.8)
<i>Sin ningún tipo de déficit de expresión</i>	905 (75.2)	4 (66.7)	50 (61.7)	128 (66.3)	242 (74.0)	481 (80.7)
<i>Sin ningún tipo de dificultad (*)</i>	787 (67.6)	3 (50.0)	42 (52.5)	110 (57.0)	202 (65.4)	430 (74.5)

(*) Niños que no presentan ninguna de las dificultades anteriores (motora, visual, audición, comunicación, expresión)

Tabla 6c. Seguimiento de los niños con peso al nacimiento $\leq 1500g$; SEN1500. Niños con seguimiento a los dos años de edad corregida que no presentan dificultades. Años 2012 y 2013. n(%)			
	Bajo peso al nacimiento		
	Total (N=78)	BPN (N=11)	No BPN (N=67)
<i>Sin ningún tipo de alteración motora</i>	1094 (94.1)	358 (94.7)	735 (93.9)
<i>Sin ningún tipo de déficit visual</i>	1094 (91.9)	366 (94.1)	727 (90.9)
<i>Sin ningún tipo de déficit de audición</i>	1187 (99.7)	393 (99.7)	793 (99.6)
<i>Sin ningún tipo de déficit de comunicación</i>	1134 (94.2)	366 (92.7)	767 (94.9)
<i>Sin ningún tipo de déficit de expresión</i>	905 (75.2)	302 (76.6)	602 (74.5)
Sin ningún tipo de dificultad (*)	787 (67.6)	271 (70.8)	515 (65.9)

(*) Niños que no presentan ninguna de las dificultades anteriores (motora, visual, audición, comunicación, expresión)

Tabla 7a. Seguimiento de los niños con peso al nacimiento $\leq 1500g$; SEN1500. Desarrollo normal para su edad corregida de los niños con seguimiento a los dos años de edad corregida. Años 2012 y 2013. n(%)						
	Peso al nacimiento en gramos					
	Total (N=1231)	< 501 (N=6)	501-750 (N=103)	751-1000 (N=244)	1001-1250 (N=364)	1251-1500 (N=514)
Desarrollo normal para su edad corregida						
Desarrollo normal para su edad corregida	113 (81.3)	-	5 (71.4)	21 (77.8)	39 (83.0)	48 (85.7)

Tabla 7b. Seguimiento de los niños con peso al nacimiento $\leq 1500g$; SEN1500. Desarrollo normal para su edad corregida de los niños con seguimiento a los dos años de edad corregida. Años 2012 y 2013. n(%)						
	Edad gestacional al nacimiento en semanas					
	Total (N=1231)	<24 (N=6)	24-25 (N=84)	26-27 (N=195)	28-29 (N=334)	≥ 30 (N=612)
Desarrollo normal para su edad corregida						
Desarrollo normal para su edad corregida	113 (81.3)	2 (100.0)	5 (71.4)	21 (77.8)	32 (78.0)	53 (85.5)

Tabla 7c. Seguimiento de los niños con peso al nacimiento $\leq 1500g$; SEN1500. Desarrollo normal para su edad corregida de los niños con seguimiento a los dos años de edad corregida. Años 2012 y 2013. n(%)			
	Bajo peso al nacimiento		
	Total (N=1231)	BPN (N=403)	No BPN (N=827)
Desarrollo normal para su edad corregida			
Desarrollo normal para su edad corregida	113 (81.3)	31 (75.6)	81 (83.5)

Tabla 8a. Seguimiento de los niños con peso al nacimiento ≤ 1500 g; SEN1500. Parálisis cerebral en los niños con seguimiento a los dos años de edad corregida. Años 2012 y 2013. n(%)

	Peso al nacimiento en gramos					
	Total (N=1231)	< 501 (N=6)	501-750 (N=103)	751-1000 (N=244)	1001-1250 (N=364)	1251-1500 (N=514)
Parálisis cerebral	38 (3.2)	1 (16.7)	5 (5.0)	12 (5.1)	12 (3.4)	8 (1.6)
Diplejía	13 (38.2)	-	-	6 (54.5)	4 (36.4)	3 (37.5)
Hemiplejía	8 (23.5)	-	2 (50.0)	2 (18.2)	2 (18.2)	2 (25.0)
Cuadriplejía	8 (23.5)	-	2 (50.0)	2 (18.2)	2 (18.2)	2 (25.0)
Atetoide	-	-	-	-	-	-
Inclasificable / Mixta	5 (14.7)	-	-	1 (9.1)	3 (27.3)	1 (12.5)

Tabla 8b. Seguimiento de los niños con peso al nacimiento $\leq 1500g$; SEN1500. Parálisis cerebral en los niños con seguimiento a los dos años de edad corregida. Años 2012 y 2013. n(%)

	Edad gestacional al nacimiento en semanas					
	Total (N=1231)	<24 (N=6)	24-25 (N=84)	26-27 (N=195)	28-29 (N=334)	≥ 30 (N=612)
Parálisis cerebral	38 (3.2)	-	5 (6.1)	12 (6.3)	14 (4.3)	7 (1.2)
Diplejía	13 (38.2)	-	2 (40.0)	2 (20.0)	8 (61.5)	1 (16.7)
Hemiplejía	8 (23.5)	-	2 (40.0)	2 (20.0)	1 (7.7)	3 (50.0)
Cuadriplejía	8 (23.5)	-	1 (20.0)	3 (30.0)	4 (30.8)	-
Atetoide	-	-	-	-	-	-
Inclasificable / Mixta	5 (14.7)	-	-	3 (30.0)	-	2 (33.3)

Tabla 8c. Seguimiento de los niños con peso al nacimiento ≤ 1500 g; SEN1500. Parálisis cerebral en los niños con seguimiento a los dos años de edad corregida. Años 2012 y 2013. n(%)

	Bajo peso al nacimiento		
	Total (N=1231)	BPN (N=403)	No BPN (N=827)
Parálisis cerebral	38 (3.2)	8 (2.0)	30 (3.7)
Tipo de parálisis cerebral			
Diplejía	13 (38.2)	1 (20.0)	12 (41.4)
Hemiplejía	8 (23.5)	2 (40.0)	6 (20.7)
Cuadriplejía	8 (23.5)	1 (20.0)	7 (24.1)
Atetoide	-	-	-
Inclasificable / Mixta	5 (14.7)	1 (20.0)	4 (13.8)

Tabla 9a. Seguimiento de los niños con peso al nacimiento ≤ 1500 g; SEN1500. Asma y su tratamiento en los niños con seguimiento a los dos años de edad corregida. Años 2012 y 2013. n(%)

	Peso al nacimiento en gramos					
	Total (N=1231)	< 501 (N=6)	501-750 (N=103)	751-1000 (N=244)	1001-1250 (N=364)	1251-1500 (N=514)
Asma	264 (22.0)	1 (16.7)	40 (39.6)	68 (28.6)	71 (20.3)	84 (16.6)
Requiere tratamiento	9 (50.0)	-	-	4 (66.7)	4 (80.0)	1 (16.7)

Tabla 9b. Seguimiento de los niños con peso al nacimiento $\leq 1500g$; SEN1500. Asma y su tratamiento en los niños con seguimiento a los dos años de edad corregida. Años 2012 y 2013. n(%)

	Edad gestacional al nacimiento en semanas					
	Total (N=1231)	<24 (N=6)	24-25 (N=84)	26-27 (N=195)	28-29 (N=334)	≥ 30 (N=612)
Asma	264 (22.0)	4 (66.7)	32 (39.0)	62 (32.5)	72 (22.2)	94 (15.7)
Requiere tratamiento	9 (50.0)	-	-	5 (62.5)	3 (60.0)	1 (20.0)

Tabla 9c. Seguimiento de los niños con peso al nacimiento $\leq 1500g$; SEN1500. Asma y su tratamiento en los niños con seguimiento a los dos años de edad corregida. Años 2012 y 2013. n(%)

	Bajo peso al nacimiento		
	Total (N=1231)	BPN (N=403)	No BPN (N=827)
Asma	264 (22.0)	67 (17.0)	197 (24.4)
Requiere tratamiento	9 (50.0)	1 (33.3)	8 (53.3)

Tabla 10a. Seguimiento de los niños con peso al nacimiento ≤ 1500 g; SEN1500. Reingresos y sus causas observadas de los niños con seguimiento a los dos años de edad corregida. Años 2012 y 2013. n(%)

	Peso al nacimiento en gramos						
	Total (N=1231)	< 501 (N=6)	501-750 (N=103)	751-1000 (N=244)	1001-1250 (N=364)	1251-1500 (N=514)	
Ningún reingreso	883 (71.7)	4 (66.7)	60 (58.3)	162 (66.4)	268 (73.6)	389 (75.7)	
Un único reingreso	97 (7.9)	-	13 (12.6)	28 (11.5)	27 (7.4)	29 (5.6)	
Más de un reingreso	251 (20.4)	2 (33.3)	30 (29.1)	54 (22.1)	69 (19.0)	96 (18.7)	
Total de reingresos							
Principales causas	Respiratorio	205 (46.0)	3 (100.0)	26 (48.0)	61 (49.0)	59 (47.0)	56 (40.0)
	Infecioso	97 (22.0)	-	14 (26.0)	26 (21.0)	22 (18.0)	35 (25.0)
	Quirúrgico	93 (21.0)	-	10 (19.0)	22 (18.0)	32 (26.0)	29 (21.0)
	Gastrointestinal	41 (9.0)	-	2 (4.0)	13 (10.0)	11 (9.0)	15 (11.0)
	Neurológico	10 (2.0)	-	1 (2.0)	2 (2.0)	1 (1.0)	6 (4.0)
	Cardíaco	1 (0.0)	-	1 (2.0)	-	-	-

Tabla 10b. Seguimiento de los niños con peso al nacimiento $\leq 1500g$; SEN1500. Reingresos y sus causas observadas de los niños con seguimiento a los dos años de edad corregida. Años 2012 y 2013. n(%)

	Edad gestacional al nacimiento en semanas					
	Total (N=1231)	<24 (N=6)	24-25 (N=84)	26-27 (N=195)	28-29 (N=334)	≥ 30 (N=612)
Ningún reingreso	883 (71.7)	4 (66.7)	51 (60.7)	132 (67.7)	229 (68.6)	467 (76.3)
Un único reingreso	97 (7.9)	1 (16.7)	10 (11.9)	24 (12.3)	31 (9.3)	31 (5.1)
Más de un reingreso	251 (20.4)	1 (16.7)	23 (27.4)	39 (20.0)	74 (22.2)	114 (18.6)
Total de reingresos						
Principales causas						
Respiratorio	205 (46.0)	5 (100.0)	18 (41.0)	57 (56.0)	63 (47.0)	62 (38.0)
Infecioso	97 (22.0)	-	13 (30.0)	21 (21.0)	28 (21.0)	35 (21.0)
Quirúrgico	93 (21.0)	-	10 (23.0)	12 (12.0)	30 (23.0)	41 (25.0)
Gastrointestinal	41 (9.0)	-	1 (2.0)	9 (9.0)	11 (8.0)	20 (12.0)
Neurologico	10 (2.0)	-	1 (2.0)	2 (2.0)	1 (1.0)	6 (4.0)
Cardiaco	1 (0.0)	-	1 (2.0)	-	-	-

Tabla 10c. Seguimiento de los niños con peso al nacimiento $\leq 1500g$; SEN1500. Reingresos y sus causas observadas de los niños con seguimiento a los dos años de edad corregida. Años 2012 y 2013. n(%)			
	Bajo peso al nacimiento		
	Total (N=1231)	BPN (N=403)	No BPN (N=827)
Ningún reingreso	883 (71.7)	296 (73.4)	586 (70.9)
Un único reingreso	97 (7.9)	26 (6.5)	71 (8.6)
Más de un reingreso	251 (20.4)	81 (20.1)	170 (20.6)
Total de reingresos			
Principales causas			
Respiratorio	205 (46.0)	41 (33.0)	164 (51.0)
Infeccioso	97 (22.0)	30 (24.0)	67 (21.0)
Quirúrgico	93 (21.0)	35 (28.0)	58 (18.0)
Gastrointestinal	41 (9.0)	19 (15.0)	22 (7.0)
Neurologico	10 (2.0)	-	10 (3.0)
Cardiaco	1 (0.0)	-	1 (0.0)